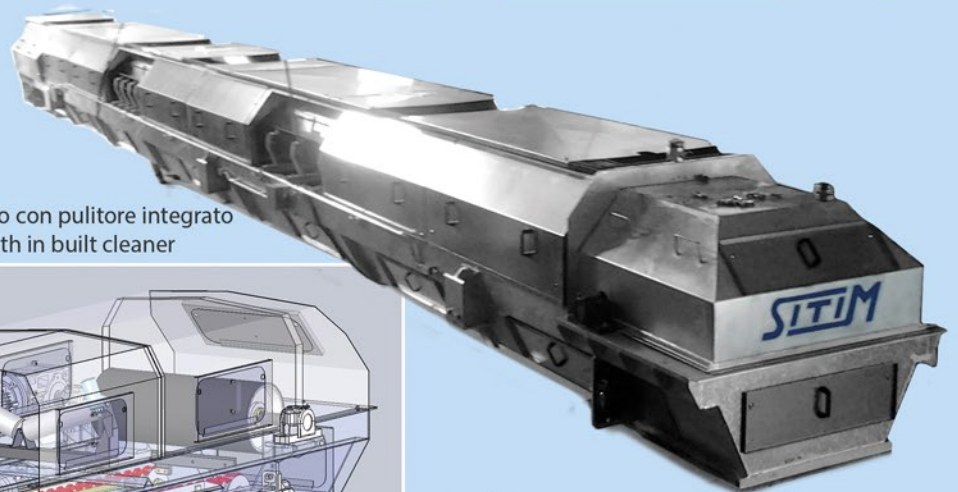
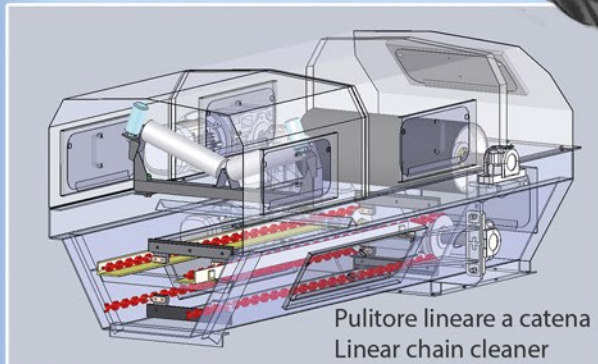


# PULITORI A CATENE RASCHIANTI - CHAIN CLEANERS

# SITIM®

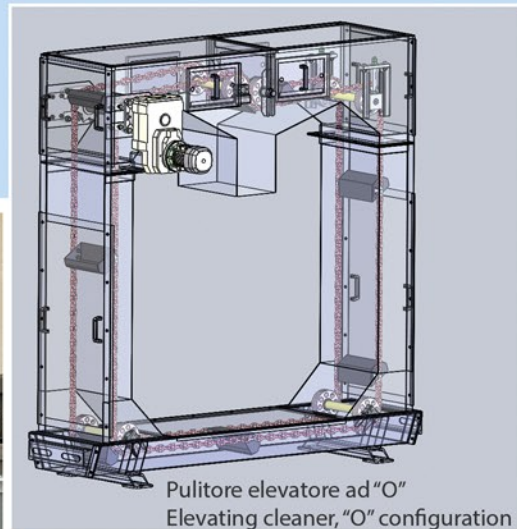
Trasportatore piano con pulitore integrato  
Linear conveyor with in built cleaner



Installati sotto i trasportatori, i pulitori lineari a catene raschianti **SITIM®** recuperano le cadute e le portano nello stesso scarico del trasportatore. A macchina chiusa, sono eliminate le dispersioni in ambiente e le necessità di pulizia.

**SITIM®** chain cleaners scrape the bottom of conveyors' cases bringing powder and grains into the same hopper where the main material flow runs. The closed construction eliminates losses in environment and need for cleaning.

I pulitori elevatori **SITIM®** recuperano le cadute da terra e le sollevano al punto di carico.  
**SITIM®** elevating cleaners collect losses from the ground and lift them to the loading point



Pulitore elevatore a tazze - schema ad "O"  
Cup elevating cleaner - "O" configuration



Sistema aggiunta microleghe in LF e siviera  
Trasportatore chiuso con pulitore integrato  
Alloys handling to LF and ladle  
Linear conveyor with in built cleaner



## PULITORI LINEARI - LINEAR CHAIN CLEANERS

I pulitori lineari a catena sono adatti a qualsiasi trasportatore piano o con inclinazione fino a 10°.

Caratteristiche dei pulitori modulari **STIM**®:

- installabili sotto nastri trasportatori esistenti
- motorizzazione indipendente con inverter
- integrati nella carteratura del trasportatore
- recupero totale cadute polveri e granuli
- impiego industriale su materiali abrasivi.

Linear chain cleaners fit to all conveyors, horizontal or inclined up to 10°.

Main characteristics of **STIM**® modular cleaners:

- Fit to existing conveyors
- Separate motor drives with frequency converter
- Integrated in the conveyor housing
- Total recycling of powders and grains
- Industrial use with abrasive materials



PULITORE a catena centrale forgiata  
Cleaner with forged centre chain



PULITORE a catene con traversine  
Chain cleaner with cross bars

TRASPORTATORE 1000 con tappeto su rulli (sopra)  
1000 conveyor with belt on rollers (top)



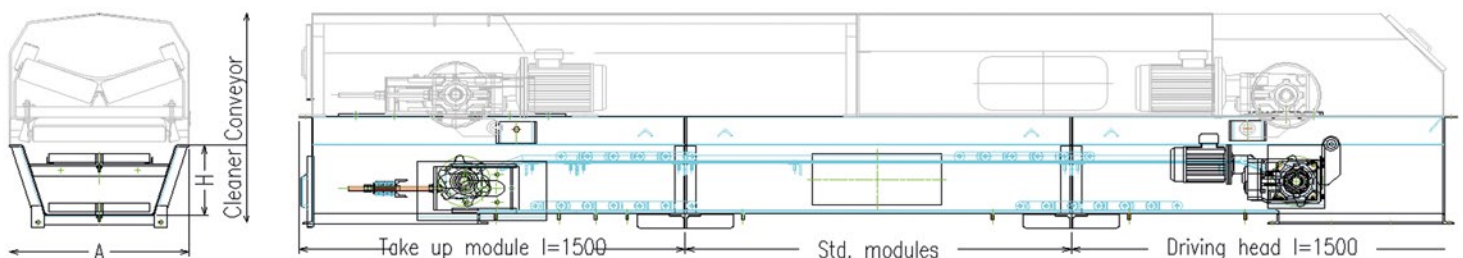
PULITORE a catena centrale forgiata (sotto)  
Cleaner with forged centre chain (bottom)

TRASPORTATORE 500 con tappeto su rulli (sopra)  
500 conveyor with belt on rollers (top)



PULITORE a catene con traversine (sotto)  
Chain cleaner with cross bars (bottom)

## Schema PULITORE LINEARE - LINEAR CLEANER schematic



Larghezza tappeto - Belt width  
B = 500, 650, 1000, 1200.. A = B + 200÷300 mm H = 300 mm  
Altre misure disponibili su richiesta  
Other sizes available on demand

Composizione pulitore - Cleaner composition:  
Testata motrice + n. moduli intermedi +  
modulo aggiustaggio + testata di rinvio  
Cleaner composition: Driving head + Std. modules +  
fitting module + take up unit



## PULITORI ELEVATORI - ELEVATING CLEANERS

In generale, i pulitori elevatori sono adatti ad ogni recupero di cadute con necessità di scarico a livello più alto del carico.

Caratteristiche principali dei pulitori modulari **SITIM**:

- costruzioni applicabili a trasportatori esistenti
- scelta tra schemi funzionali tipo "C", "L", "O"
- progetto applicazioni personalizzate a richiesta
- completamente montati e rodati in **SITIM**

Elevating cleaners fit to collecting powders and grains when the need is unloading higher than collecting.

Main characteristics of **SITIM** modular cleaners:

- Constructions applicable to existing conveyors
- Choice between "C", "O" and "L" configurations
- Custom designs and applications on demand
- Assembly and break-in by **SITIM**



PULITORE ELEVATORE ad "O": a sx aperto. a dx con portelli montati  
"O" Elevating cleaner – open (left), closed (right)

PULITORE ELEVATORE a "C" L=16 m montato e rodato in officina  
"C" Elevating cleaner, L=16m - assembly and break in by Sitim

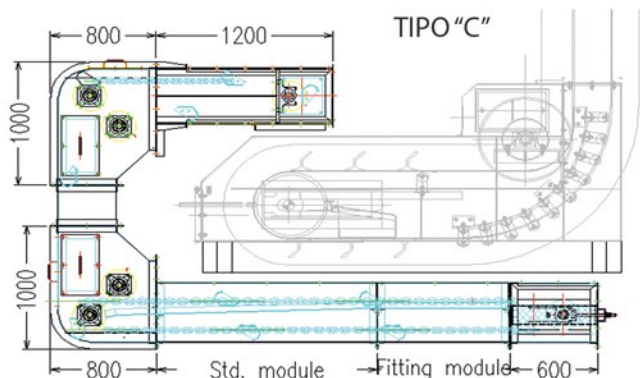


PULITORE ELEVATORE ad "L"  
per installazione di coda o trasversale  
"L" Elevating cleaner

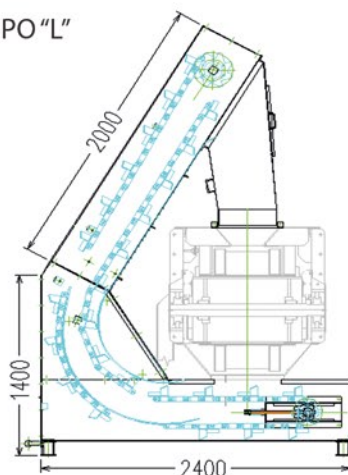


PULITORE ELEVATORE ad "O" con recupero da un trasportatore piano ed un elevatore  
"O" elevating cleaner collecting from a linear and an elevating conveyor

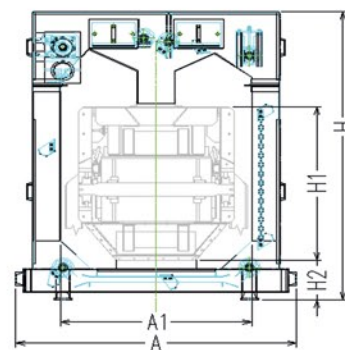
## Schemi PULITORI ELEVATORI ELEVATING CLEANERS schematic



TIPO "L"



TIPO "O"



Composizione pulitore: schemi dei tipi standard  
Cleaner composition: Std. configurations schematics

Adatti a trasportatori con larghezza tappeto B = 500, 650, 1000, 1200  
Fit to conveyors with belt width B = 500, 650, 1000, 1200  
 $A1 = B + 650 - 700\text{mm}$        $A = A1 + 600 - 700\text{mm}$   
H, H1, H2 disponibili su richiesta H, H1, H2 available on demand



**SITIM**® dal 1981 progetta, costruisce ed installa impianti e macchinari di vario tipo, tra cui:

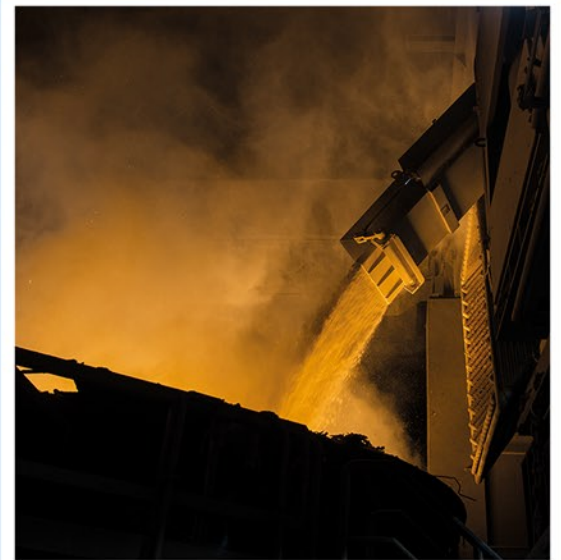
- impianti per additivi con gruppi di caricamento, insilaggio, estrazione e trasporto materiali vari;
- impianti per stoccaggio, dosaggio, trasporto pneumatico ed insufflazione di calce, carbone, ecc;
- impianti e macchinari per manipolazione sfusi solidi.

**SITIM**® since 1981 engineers, manufactures and installs plants and machinery for:

- bulk materials handling systems including loading, storing, extracting, dosing and transporting of various products (mainly by conveyors)
- powders and grains handling (such as lime, coal) with storing, dosing, injecting, etc. (mainly by pneumatic systems), etc



Impianto per materie prime di forni Si-Met  
Bulk materials supply system into Si-Met furnaces



Impianto alimentazione di calce rapida per EAF  
Quick lime feeding into open roof furnaces



Trasportatore 20 m con pulitore integrato, montato e rodato in SITIM  
20m conveyor with in built cleaner, assembly and break in by Sitim



Richiedere offerta inviando le informazioni a [info@sitim.it](mailto:info@sitim.it)  
Request offer by sending information to [info@sitim.it](mailto:info@sitim.it)

1. Azienda (nome, indirizzo, telefono, mail, ecc)  
Company (name, address, tel., e-mail, etc) .....
2. Caratteristiche prodotto (densita', pezzatura, ecc)  
Raw materials characteristics (size, density, etc) .....
3. Pulitore (lineare, elevatore a "O", a "C", a "L", altro)  
Cleaner type (flat, "O", "L" or "C" form, other) .....
4. Dimensioni applicazione (largh, lungh, altezza ecc)  
Dimensions for app (width, length height, etc) .....
5. Prestazioni richieste (portata, ecc)  
Performances (flow, etc) .....



06-20200520-IT-EN